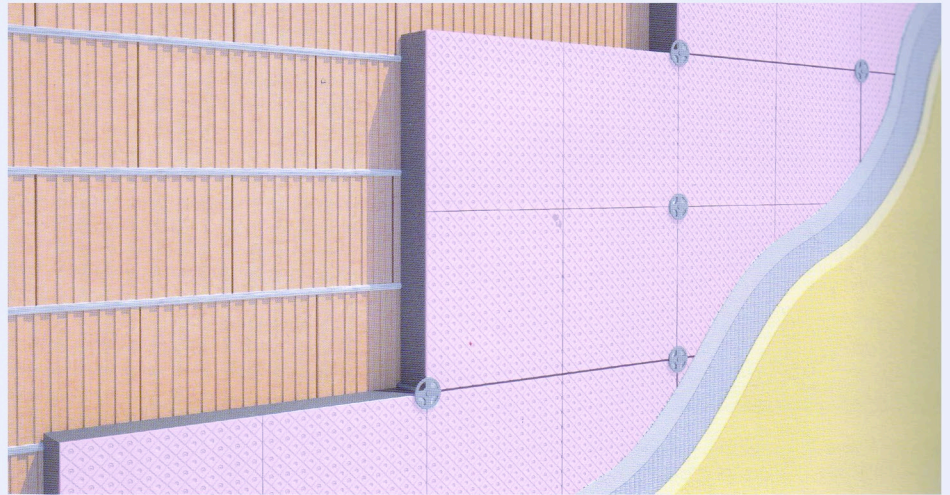




Υβριδικές θερμομονωτικές πλάκες ιδανικές για εξωτερική θερμομόνωση κτιρίων



Συντελεστής Θερμικής Αγωγιμότητας

$$\lambda_d = 0,031 \text{ W/mK}$$

Θερμική Αντίσταση για πλάκες πάχους  $d=60\text{mm}$

$$R_d = 1,935 \text{ m}^2\text{K/W}$$

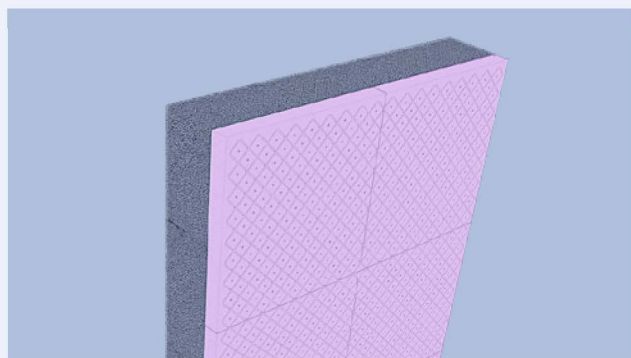




Το **ipor** είναι σύνθετη υβριδική θερμομονωτική πλάκα με πυρήνα από γραφιτούχο αυτοσβενύμενο διογκωμένο πολυστυρένιο EPS 100 από Ά ύλη ΝΕΟΡΟΡ PLUS της BASF και σκληρή επιδερμίδα από ροζ αυτοσβενύμενο διογκωμένο πολυστυρένιο EPS 200 από Ά ύλη PERIPOR της BASF και είναι η ιδανική λύση για την εφαρμογή της εξωτερικής θερμομόνωσης κτιρίων. Το **ipor** έχει συντελεστή θερμικής αγωγιμότητας  $\lambda_d = 0,031 \text{ W/mK}$  και είναι πιστοποιημένο σύμφωνα με τα πρότυπα EN 13163: 2015 και ETAG 004 και φέρει σήμανση CE.

Η σκληρή επιδερμίδα από PERIPOR EPS 200 έχει πάχος πάντα 10mm και το συνολικό πάχος της πλάκας διαμορφώνεται από τον πυρήνα γραφιτούχου Διογκωμένου Πολυστυρενίου με ΝΕΟΡΟΡ του οποίου το πάχος μεταβάλλεται. Ο πυρήνας από γραφιτούχο EPS 100 εξασφαλίζει την ελαστικότητα που απαιτείται για να προστατεύονται τα επιχρίσματα από ρηγματώσεις και η σκληρή επιδερμίδα από ροζ PERIPOR EPS 200 αυξάνει την αντοχή σε κρούση & διάτρηση. Η διαμόρφωση αυτή επιτρέπει τη χρήση του ipor ακόμη και στη ζώνη στεγάνωσης που βρίσκεται κοντά στη στάθμη του εδάφους και στο πάτωμα κάθε μπαλκονιού.

Το **ipor** έχει ειδική διαμόρφωση στην σκληρή επιδερμίδα του, σε σχήμα διαδοχικών ρόμβων η οποία βελτιώνει την πρόσφυση με το επίχρισμα. Στην εσωτερική επιφάνεια των πλακών που τοποθετείται η κόλλα υπάρχει διαμόρφωση με κυψέλες για καλύτερη πρόσφυση της κόλλας. Τέλος η ροζ επιδερμίδα από PERIPOR του **ipor** δεν απαιτεί από το συνεργείο δίκτυ σκίασης στη σκαλωσιά γιατί το ροζ της χρώμα δεν απορροφά μεγάλο φάσμα από το φάσμα των ηλιακών ακτίνων και έτσι η πλάκα δεν διαστέλλεται σημαντικά.



ΤΕΧΝΙΚΑ ΧΑΡΑΚΤΗΡΙΣΤΙΚΑ	Μονάδα Μέτρησης	ipor	Πρότυπο ελέγχου
Συντελεστής θερμικής αγωγιμότητας λ στους 10°C	W/mk kcal/mh °C	0,031 0,027	EN 13163 EN 12939
Μήκος L & Πλάτος W	mm	±2	EN 822
Πάχος T	mm	±1	EN 823
Ορθογωνικότητα S	mm	±2	EN 824
Επιπεδότητα P	mm	5	EN 825
Καμπτική αντοχή σ <sub>b</sub>	BS [kpa]	≥150	EN 12089
Θλιπτική τάση για 10% παραμόρφωση σ <sub>10</sub>	CS(10) [kpa]	≥100	EN 826
Εφελκυστική τάση κάθετα στις όψεις σ <sub>nt</sub>	TR [kpa]	≥100	EN 1607
Διαστασιακή σταθερότητα	DS [N]	±0,2%	EN 1603
Αντίσταση διαπερατότητας υδρατμών μ (Αέρας μ=1)	μ [l]	30 - 70	EN 12086
Υδατοαπορρόφηση με μερική εμβάπτιση	W <sub>1p</sub> [Kg/m <sup>2</sup> ]	<0,5	EN 1609
Μέτρο διάτμησης	G <sub>m</sub> [N/mm <sup>2</sup> ]	≥1,0	EN 12090
Αντοχή σε διάτμηση	f <sub>t</sub> [N/mm <sup>2</sup> ]	≥0,02	EN 12090
Αντίδραση στη φωτιά		E	EN 13501-1
Κωδικός σήμανσης-ισχυλοσυστήματος προϊόντος		EPS-EN13163-T(1)-L(2)-W(2)-S(2)-P(5)-DS(70-90)-BS150-CS(10)-TR100	EN 13163: 2015



Περιγραφή	Διαστάσεις mm	Πάχη mm	Συσκευασία		
			Φύλλα/δέμα	m <sup>2</sup> /δέμα	m <sup>3</sup> /δέμα
ipor	1.200 x 600	50	8	5,76	0,29
		60	7	5,04	0,30
		70	6	4,32	0,30
		80	5	3,60	0,29
		100	4	2,88	0,29
		120	3	2,16	0,26
		140	3	2,16	0,30

**Γ. Κ. ΡΙΖΑΚΟΣ Α.Β.Ε.Τ.Ε.**  
**ΒΙΟΜΗΧΑΝΙΑ ΔΙΟΓΚΩΜΕΝΟΥ**  
**ΠΟΛΥΣΤΥΡΕΝΙΟΥ (EPS)**  
[www.rizakos.gr](http://www.rizakos.gr)

**ΕΔΡΑ**  
 ΒΙ.ΠΕ. Λαμίας  
 351 00 Λαμία  
 Τηλ.: 22310 66061  
 Fax: 22310 66060  
 e-mail: info@rizakos.gr

**ΛΑΜΙΑ**  
 1ο ΧΛΜ Π.Ε.Ο. Λαμίας-Δομοκού  
 351 00 Λαμία  
 Τηλ.: 22310 35001  
 Fax: 22310 43200  
 e-mail: lamia@rizakos.gr

**ΑΘΗΝΑ**  
 Ιβίσκου 134  
 136 77 Αχαρνές  
 Τηλ.: 210 2466222  
 Fax: 210 2847233  
 e-mail: athens@rizakos.gr

**ΘΕΣΣΑΛΟΝΙΚΗ**  
 Τηλ.: 2310 755836  
 Fax: 22310 66060  
 e-mail: salonica@rizakos.gr